

オゾン層を破壊しない新冷媒



家庭用エアコン等に採用されていた冷媒HCFC(R22)は、オゾン層破壊の原因の一つとされています。新たに開発された新代替物質HFC(R410A)はオゾン層を破壊することがないため、エアコン等の新冷媒として採用されています。本カタログの掲載商品はHFC採用商品です。コイズミは今後も地球環境保護に対する取り組みを進めていきます。

グリーン購入法 適合商品



このマークのついた商品は、環境に配慮した商品を国の各機関が率先的に調達推進を行なう、2001年4月から施行されたグリーン購入法に、適合していることを示しています。

グリーン購入法におけるエアコン判断基準	
①	オゾン層を破壊する物質が冷媒として使用されていないこと。
②	エネルギー消費効率(COP)が省エネルギー法基準をクリアしていること。さらに配慮すべき項目として「資源の有効利用につとめること」等が盛り込まれています。

仕様一覧

寸法(幅×奥行×高さ)(mm)		質量(kg)		冷媒	コンプレッサ
本体	個装箱	本体	個装箱		
360×230×750	455×315×885	約22	約27	R410A	ロータリー式

電源	冷房能力					騒音(dB)	始動電流(A)	送風機出力(W)		除湿能力		
	冷房能力(kW)	運転電流(A)	消費電力(W)	力率(%)	COPエネルギー消費効率			室内	室外			
50Hz	1.6	7.2	600	83	2.67	約7,370円	43	48	28	10	15	0.8L/h
60Hz	1.8	6.8	675	100	2.67	約8,294円	44	49	26	10	15	1L/h

- 冷房の目安について
冷房の畳数目安に幅があるのは、お部屋の構造、広さ、向きなどによって冷房効率が異なる為です。お部屋の条件を考慮して販売店にご相談ください。
- 期間消費電力量について
機種に見合った広さの部屋で、(社)日本冷凍空調工業会規格(JRA4046:ルームエアコンディショナーの期間消費電力量算出基準)に基づいた試算値です。実際には地域やご使用条件により、電力量が変わることがあります。
- 期間電気代について
電気料金目安単価:1kWh=22円(税込・全国電力会社平均)
電力会社およびご家庭の電気使用量や室温、器具の使用条件により多少異なります。
- 期間消費電力量仕様表
消費電力量(kWh) 通年エネルギー消費効率(APF)
冷房期間(月当たり) 期間合計
50Hz 93 335 2.79
60Hz 105 377 2.79
- エネルギー消費効率(COP)について
COPは省エネルギー法の目標基準値であり、JIS C 9612定格条件下でエアコンを連続運転したときのエネルギー消費効率を表したものです。この数値が大きいほど、効率が良いといえます。
- 通年エネルギー消費効率(APF)について
APFはJIS C 9612に基づき、ある一定の条件のもとにエアコンを運転したときの消費電力1kW当たりの冷房能力を示したものです。

愛情点検



長年ご使用の電気機器の点検を!

ご使用の際このようなことはありませんか?

- 電源コードや電源プラグが異常に熱い。
- 運転中に異常な音や振動がする。
- 機器に触れるとビリビリと電気が感じる。
- 架台や吊り下げ等の取付部品が腐食、ゆるんでいる。
- プレーカー又はヒューズがたびたび切れる。
- その他の異常、故障がある。

ご使用中

このような症状の時は、故障や事故防止のため、スイッチを切り電源プラグをコンセントからはずして必ず販売店にご相談ください。

安全に関するご注意

- ご使用の前に、取扱説明書や取付説明書をよくお読みのうえ正しくお使いください。
- このカタログに掲載の商品は一般家庭用です。食品・動植物・精密機械・美術品の保存等特殊用途には使用しないでください。それらの品質低下等の原因になります。
- 電気工事が必要な場合は、お買い上げの販売店または専門業者にご相談ください。配線などの取付け工事に不備があると感電や火災の原因になります。

ご購入に際してのお願い

- このカタログに掲載されたエアコンは日本国内仕様です。海外では使用できません。The air conditioners in this catalogue are designed for use only in Japan.
- エアコンを選ぶ時は、取り付けるお部屋の大きさや日照条件をお調べになり、販売店とよくご相談のうえ、お決め下さい。
- 窓用エアコンは窓の大きさ・形状によっては取り付けできない場合があります。事前によくお確かめください。
- エアコンを設置する場合、周囲の構造物との間に若干の空間が必要で、詳しくは販売店にご相談ください。
- 電子点灯方式の蛍光灯(ICインバーター蛍光灯など)の近くにエアコンを設置すると、リモコンの信号を受け付けない場合がありますのでご注意ください。
- 窓用エアコンは圧縮機の入切により温度を調節する方式ですので、起動時や停止時に音が大きくなります。
- 海浜地区で潮風が直接当たる場所や温泉地帯など、周辺環境が特殊な場所でご使用になる場合はお求めの際、販売店とよくご相談ください。
- 調理場や機械工場など油の飛沫や油煙のたこめる場所、工場など電圧変動の多い所、電磁波が発生する病院や作業場、粉末や塵埃の多い工場への設置は避けてください。
- 本カタログに記載しております商品及び機能は一般家庭用であり、業務用及び車両、船舶などでの使用には適しませんので、ご注意ください。

電化製品は取扱説明書をよく読んで正しく使いましょう。

- お使いにならない時や外出の際は、必ずコンセントから電源プラグを抜いてください。
- 電源プラグを抜くときはコードを引っ張らずに電源プラグを持って抜いてください。
- ここに記載の電気製品は家庭用AC100Vの電源でご使用ください。

経年劣化に係る安全上の表示について
エアコンは長期使用製品安全表示制度に基づき、長期使用時の注意喚起を促す本体表示が電気用品安全法により平成21年4月1日以降義務付けられました。

保証書に関するお願い

- 商品には保証書を添付しております。ご購入の際は、必ず保証書をお受け取りの上、保存ください。尚、店名、ご購入年月日の記載のないものは無効となります。
- エアコンの補修用性能部品の保有期間は製造打ち切り後9年です。

お客様相談窓口

このカタログの掲載商品に関するご意見、ご質問については右記へお寄せください。

ナビダイヤル 0120-000000 (全国共通番号) TEL.0570(07)5555

受付時間 平日9:00~17:30 (土・日・祝日・夏期休暇・年末年始を除く)

お買求め、ご相談は当店へどうぞ

小泉成器株式会社
〒541-0051 大阪市中央区備後町3-3-7
TEL.06(6262)3561

- このカタログの内容についてのお問い合わせは、販売店におたずねください。もし、販売店でおわかりにならないときは、当社におたずねください。
- 当カタログ記載の仕様は予告なく一部変更する場合があります。
- 印刷技術上、多少実際の商品と色が違う場合があります。
- コイズミは常に機能性・デザイン共に優れた商品開発に取り組んでおります。

※本カタログに掲載しております梱包サイズ、梱包質量はすべて単品の数値です。
●このパンフレットは環境にやさしい植物性大豆油インクを使用しています。



2010年3月作成



2010 ルームエアコン

冷房除湿専用

KAW-1803/W

KAW-1804/W



環境にやさしく、睡眠にこころよく...

★熱交換器&グリルが洗える

※KAW-1803/Wのみ

★快眠タイマー搭載



KAW-1803/W

エアコンを廃棄する場合は家電リサイクル法に基づく収集・運搬料金、再商品化等の料金(リサイクル料金)が必要となります。

コンパクトで設置も簡単なルームエアコン 昼間も夜も快適な空間を・・・

省エネと、
オゾン層を破壊
しない新冷媒を
採用したルーム
エアコン。

オゾン層を破壊
しない新冷媒を
採用したルーム
エアコン。



冷房除湿専用
KAW-1803/W
オープン価格
JAN: 4981747033284

	冷房の目安	冷房能力	消費電力
50Hz	4.5~7畳(7~11㎡)	1.6kW	600W
60Hz	5~8畳(8~12㎡)	1.8kW	675W

- 快眠Iタイマー
- 洗える熱交換器
- 洗えるグリル
- マイナスイオン
- 液晶リモコン
- マイコンドライ
- ノドレン
- 防カビフィルター
- 入タイマー
- 切タイマー
- すっきり窓開閉
- 横型プラグ
- 標準取付枠

冷房除湿専用
KAW-1804/W
オープン価格
JAN: 4981747033291

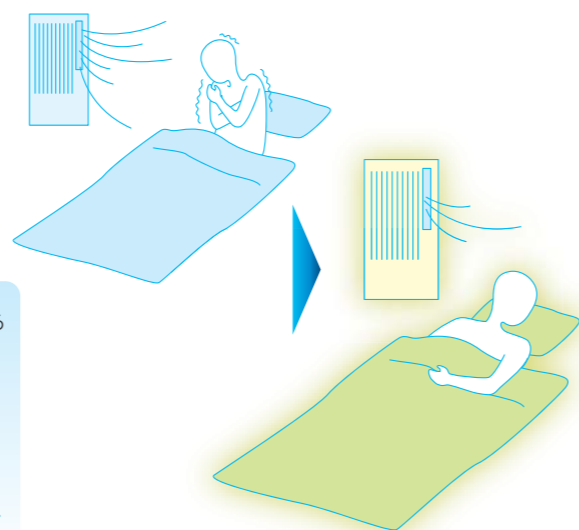
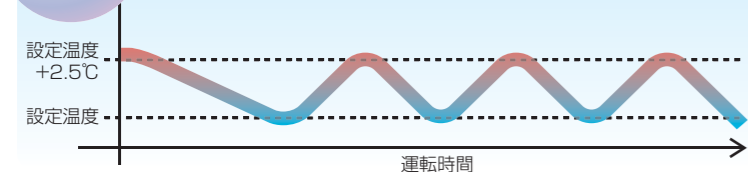
	冷房の目安	冷房能力	消費電力
50Hz	4.5~7畳(7~11㎡)	1.6kW	600W
60Hz	5~8畳(8~12㎡)	1.8kW	675W

- 快眠Iタイマー
- 洗えるグリル
- 液晶リモコン
- マイコンドライ
- ノドレン
- 防カビフィルター
- 入タイマー
- 切タイマー
- すっきり窓開閉
- 横型プラグ
- 標準取付枠

心地よい睡眠が欲しい・・・

朝まで“つけっぱなし”は体調を崩す原因に!
また、“オフタイマー”は
夜中のOFF状態に何度も起きてしまう・・・
そんな悩みに効果的な「快眠タイマー」!

快眠Iタイマー 設定温度に達すると、自動で運転停止。停止状態が続き設定温度から2.5℃以上室温が上昇すると再び自動で運転を再開します。このサイクルを繰り返した後、7時間後に自動で運転停止します。



洗える熱交換器 洗って効率アップ!

省エネに役立つ
洗える熱交換器



市販のエアコン洗浄スプレーが使えます
前から排水!
※写真のバケツは付属しておりません。

- 汚れていると冷房効率が下がり、余計な電気代がかかる原因となります。
また汚れたままだと、イヤなニオイの原因となります。
- 液晶リモコン: 手でカンタンコントロール
 - マイコンドライ: 湿気をカット
 - 防カビフィルター: カビ細菌の発生を抑えます
 - 入タイマー: 切り忘れ防止機能付(設定時間後1時間運転)12時間まで1時間単位で設定可能
 - すっきり窓開閉: 本体背面がすっきりして窓がきっちり閉められます ※窓の形状により、閉められない場合があります。
 - 横型プラグ: 電源プラグの飛び出しが気になりません

洗えるグリル はずしたグリルも洗って清潔!



全機種対応
グリルは丸洗いででき、いつもキレイに保てます。

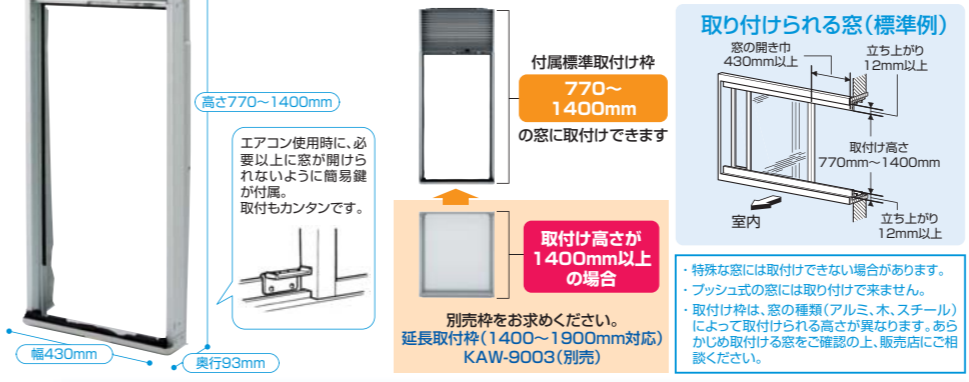
マイナスイオン マイナスイオンで快適!



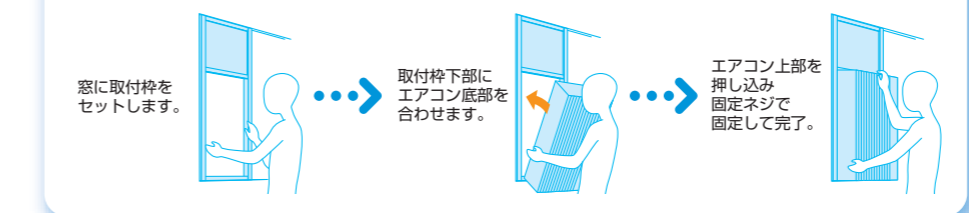
マイナスイオン量約10,000個/ccの放出でお部屋の空気をリフレッシュ
※測定条件:コンプレッサーON/OFF時の強風・弱風の各モードの10分間隔2時間における、平均イオン発生量

- ノドレン: ドレン水を蒸発させてしまいます
- 切タイマー: 設定時間後に運転停止12時間まで1時間単位で設定可能
- 標準取付枠: 取付高さ770~1400mmの窓に対応

アルミ製でサビにくい標準取付枠 窓の高さ770~1400mmに取付けできます。



カンタン取付で快適!



使いやすい液晶リモコン

シンプルに使いやすく、必要な機能に絞ってみました。シーズンオフには収納ボックスに片付けて紛失を防ぎます。

