

- ダイニングコタツ ● 家具調コタツ
- コタツ布団 ● 回転イス
- コタツヒーターユニット

| コタツ仕様(掲載ページ)     | P1                   |   |                      | P2                   |                      |                      | P3                       |                          |                          | P4                   |                      |                      | P6                   |                      |  |
|------------------|----------------------|---|----------------------|----------------------|----------------------|----------------------|--------------------------|--------------------------|--------------------------|----------------------|----------------------|----------------------|----------------------|----------------------|--|
| 品番               | KDR-3298             | KDR-3781  | KTR-8191             | KTR-8192             | KTR-8193             | KTR-8194             | KTR-3282                 | KTR-3382                 | KTR-3482                 | KTR-3196             | KTR-3197             | KTR-3481             | KTR-3393             | KTR-3780             |  |
| 本体サイズ(約cm-WxD×H) | 90×75×64.5           | 135×85×66   | 90×60×38             | 90×60×38             | 90×60×36             | 90×60×36             | 80×80×36                 | 105×75×36                | 120×80×36                | 75×75×37             | 90×60×37             | 120×85×37            | 105×75×36            | 135×85×36.4          |  |
| 継脚(約cm)          | —                    | —   | —                    | —                    | —                    | —                    | 5cm-2段<br>(継脚時本体高さ41/46) | 5cm-2段<br>(継脚時本体高さ41/46) | 5cm-2段<br>(継脚時本体高さ41/46) | —                    | —                    | 5cm<br>(継脚時本体高さ42)   | 5cm<br>(継脚時本体高さ41)   | 5cm<br>(継脚時本体高さ41.4) |  |
| 折脚               | —                    | —   | —                    | —                    | —                    | —                    | —                        | —                        | —                        | —                    | —                    | —                    | ○                    | —                    |  |
| 折脚時の高さ(約cm)      | —                    | —   | —                    | —                    | —                    | —                    | —                        | —                        | —                        | —                    | —                    | —                    | 16                   | —                    |  |
| 天板厚み(約cm)        | 4                    | 5   | 3                    | 3                    | 3                    | 3                    | 3                        | 3                        | 3                        | 4                    | 4                    | 4                    | 3                    | 5                    |  |
| 天板素材             | オーク                  | タモ  | MDF                  | MDF                  | MDF                  | MDF                  | 桧                        | 桧                        | 桧                        | オーク                  | オーク                  | オーク                  | オーク                  | タモ                   |  |
| 天板UV加工           | ○                    | ○   | —                    | —                    | —                    | —                    | —                        | ○                        | ○                        | ○                    | ○                    | ○                    | ○                    | ○                    |  |
| 脚素材              | ゴム材                  | ゴム材   | MDF                  | MDF                  | MDF-ゴム材              | MDF-ゴム材              | ゴム材                      | ゴム材                      | ゴム材                      | ゴム材                  | ゴム材                  | ゴム材                  | ゴム材                  | ゴム材                  |  |
| 天板フタタッチ金具        | ○                    | —   | ○                    | ○                    | ○                    | ○                    | ○                        | ○                        | ○                        | ○                    | ○                    | ○                    | ○                    | —                    |  |
| 脚取付簡単ネジ          | —                    | —   | —                    | —                    | —                    | —                    | —                        | —                        | —                        | —                    | —                    | —                    | —                    | —                    |  |
| 消費電力             | 600W                 | 600W  | 500W                 | 500W                 | 500W                 | 500W                 | 500W                     | 500W                     | 600W                     | 500W                 | 500W                 | 600W                 | 500W                 | 600W                 |  |
| リモコン品番           | KRC-56               | KRC-56  | KRC-55               | KRC-55               | KRC-55               | KRC-55               | KRC-55                   | KRC-55                   | KRC-55                   | KRC-55               | KRC-55               | KRC-55               | KRC-55               | KRC-55               |  |
| コード長             | 電源側約2.9m<br>本体側約1.4m | 電源側約2.9m<br>本体側約1.4m                                  | 電源側約1.7m<br>本体側約1.5m | 電源側約1.7m<br>本体側約1.5m | 電源側約1.7m<br>本体側約1.5m | 電源側約1.7m<br>本体側約1.5m | 電源側約1.7m<br>本体側約1.5m     | 電源側約1.7m<br>本体側約1.5m     | 電源側約1.7m<br>本体側約1.5m     | 電源側約1.7m<br>本体側約1.5m | 電源側約1.7m<br>本体側約1.5m | 電源側約1.7m<br>本体側約1.5m | 電源側約1.7m<br>本体側約1.5m | 電源側約1.7m<br>本体側約1.5m |  |
| 電気代(1時間あたり)      | 約4.7円                | 約5.1円   | 約3.1円                | 約3.1円                | 約3.1円                | 約3.1円                | 約3.1円                    | 約3.2円                    | 約3.3円                    | 約3.1円                | 約3.1円                | 約3.7円                | 約3.2円                | 約4.1円                |  |
| 製品質量             | 約19kg                | 約43kg   | 約20kg                | 約20kg                | 約15.5kg              | 約15.5kg              | 約18kg(継脚含む)              | 約19kg(継脚含む)              | 約21kg(継脚含む)              | 約15kg                | 約15kg                | 約23kg(継脚含む)          | 約17kg(継脚含む)          | 約33kg(継脚含む)          |  |
| 天板質量             | 約7kg                 | 約12kg   | 約7kg                 | 約7kg                 | 約7.2kg               | 約7.2kg               | 約6kg                     | 約9kg                     | 約9kg                     | 約6kg                 | 約6kg                 | 約11kg                | 約7kg                 | 約11.6kg              |  |
| 梱包サイズ(mm-WxD×H)  | 1084×934×128         | 本:1397×897×180<br>巻:720×230×615<br>本:約35kg<br>巻:約14kg | 1010×670×220         | 1020×670×220         | 1020×800×120         | 1020×800×120         | 974×847×113              | 1095×795×113             | 1245×847×113             | 950×780×123          | 958×773×123          | 1384×888×124         | 1355×782×117         | 1546×902×157         |  |
| 梱包質量             | 約23kg                | 約23kg   | 約26kg                | 約26kg                | 約21kg                | 約21kg                | 約20kg                    | 約23kg                    | 約25kg                    | 約18kg                | 約18kg                | 約29kg                | 約21kg                | 約37kg                |  |
| JANコード           | 4981747031259        | 4981747029294   | 4981747031785        | 4981747031782        | 4981747031808        | 4981747031815        | 4981747029171            | 4981747029188            | 4981747029195            | 4981747031204        | 4981747031211        | 4981747029300        | 4981747031242        | 4981747029232        |  |

| コタツ仕様(掲載ページ:P5)  | KTR-3289             | KTR-3489             | KTR-3495             | KTR-3493             |
|------------------|----------------------|----------------------|----------------------|----------------------|
| 本体サイズ(約cm-WxD×H) | 90×90×39             | 120×90×39            | 120×90×37            | 120×85×37            |
| 継脚(約cm)          | 5cm<br>(継脚時本体高さ44)   | 5cm<br>(継脚時本体高さ44)   | 5cm<br>(継脚時本体高さ42)   | 5cm<br>(継脚時本体高さ42)   |
| 折脚               | —                    | —                    | —                    | —                    |
| 折脚時の高さ(約cm)      | —                    | —                    | —                    | —                    |
| 天板厚み(約cm)        | 6                    | 6                    | 5                    | 5                    |
| 天板素材             | タモ                   | タモ                   | 桧                    | 桧                    |
| 天板UV加工           | ○                    | ○                    | ○                    | ○                    |
| 脚素材              | ゴム材                  | ゴム材                  | ゴム材                  | ゴム材                  |
| 天板フタタッチ金具        | ○                    | ○                    | ○                    | ○                    |
| 脚取付簡単ネジ          | ○                    | ○                    | ○                    | ○                    |
| 消費電力             | 500W                 | 600W                 | 600W                 | 600W                 |
| リモコン品番           | KRC-55               | KRC-55               | KRC-55               | KRC-55               |
| コード長             | 電源側約1.7m<br>本体側約1.5m | 電源側約1.7m<br>本体側約1.5m | 電源側約1.7m<br>本体側約1.5m | 電源側約1.7m<br>本体側約1.5m |
| 電気代(1時間あたり)      | 約3.1円                | 約3.3円                | 約3.8円                | 約3.7円                |
| 製品質量             | 約21kg(継脚含む)          | 約25kg(継脚含む)          | 約29kg(継脚含む)          | 約25kg(継脚含む)          |
| 天板質量             | 約7.3kg               | 約11kg                | 約13kg                | 約10kg                |
| 梱包サイズ(mm-WxD×H)  | 1150×938×150         | 1450×938×150         | 1486×947×140         | 1470×880×131         |
| 梱包質量             | 約24kg                | 約29kg                | 約35kg                | 約30kg                |
| JANコード           | 4981747029263        | 4981747029270        | 4981747032447        | 4981747031198        |

| ヒーターユニット仕様(掲載ページ:P6) | 品番            | KHH-6780      | KHH-5780            | KHH-5880      | KHH-5680 |
|----------------------|---------------|---------------|---------------------|---------------|----------|
| 消費電力                 | 600W          | 500W          | 500W                | 500W          |          |
| ヒーター種類               | 遠赤クォーツ        | 遠赤クォーツ        | 遠赤クォーツ              | 遠赤クォーツ        |          |
| リモコン                 | KRC-55        | KRC-55        | —                   | —             |          |
| タイマー                 | —             | —             | KBK-8300<br>3段階タイマー | —             |          |
| 消費加工(位置)             | モーター取付金具      | モーター取付金具      | モーター取付金具            | モーター取付金具      |          |
| コード長(電源側)            | 約1.7m         | 約1.7m         | 約1.6m               | 約1.6m         |          |
| コード長(本体側)            | 約1.5m         | 約1.5m         | 約1.4m               | 約1.4m         |          |
| 適用コタツサイズ             | 105×75-150×90 | 75×75-120×90  | 75×75-120×90        | 75×75-120×90  |          |
| 製品サイズ(mm)            | 290×290×48    | 290×290×48    | 290×290×48          | 290×290×48    |          |
| 製品質量                 | 約1.8kg        | 約1.8kg        | 約1.7kg              | 約1.7kg        |          |
| 梱包サイズ(mm)            | 300×369×59    | 300×369×59    | 300×369×59          | 300×369×59    |          |
| 梱包質量                 | 約2.2kg        | 約2.2kg        | 約2.2kg              | 約2kg          |          |
| 外装サイズ(mm)            | 410×318×310   | 410×318×310   | 410×318×310         | 410×318×310   |          |
| 外装質量                 | 約12kg         | 約12kg         | 約12kg               | 約12kg         |          |
| 外装入り数                | 5             | 5             | 5                   | 5             |          |
| JANコード               | 4981747029454 | 4981747029461 | 4981747029478       | 4981747029485 |          |

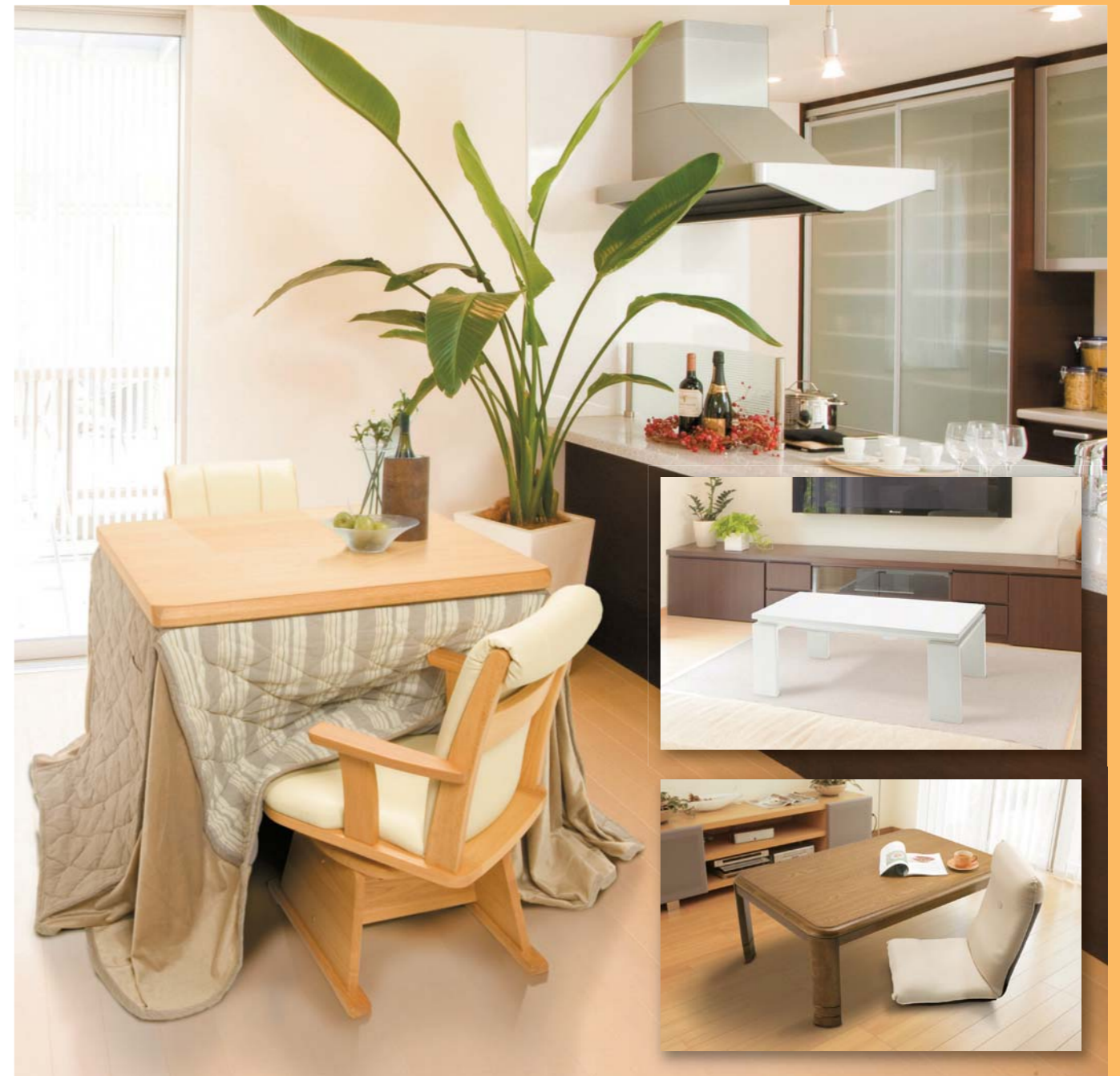
| コタツ布団仕様(掲載ページ:P1) | 品番                          | KKF-0007                    | KKF-0008 |
|-------------------|-----------------------------|-----------------------------|----------|
| サイズ(約cm)          | 240×225                     | 280×230                     |          |
| 表地                | 綿100%<br>しじふ織               | ポリエステル100%                  |          |
| 裏地                | ポリエステル80%<br>綿20%           | ポリエステル100%                  |          |
| 中綿                | ポリエステル100%                  | ポリエステル100%                  |          |
| 中綿量               | 約0.45kg                     | 約0.7kg                      |          |
| 特徴                | リモコン操作対応<br>ヒーター芯は<br>2段階調整 | リモコン操作対応<br>ヒーター芯は<br>2段階調整 |          |
| 製品質量              | 約2.1kg                      | 約3.8kg                      |          |
| 梱包サイズ(mm)         | 600×450×170                 | 600×450×220                 |          |
| 外装質量              | 約2.1kg                      | 約3.8kg                      |          |
| 外装サイズ(mm)         | 580×490×700                 | 580×490×850                 |          |
| 外装入り数             | 約12kg                       | 約20kg                       |          |
| 外装入り数             | 5                           | 5                           |          |
| JANコード            | 4981747029744               | 4981747029737               |          |

| コタツコード仕様(掲載ページ:P6) | 品番            | KBK-8300     | KBK-7030 |
|--------------------|---------------|--------------|----------|
| コード長(電源側)          | 約1.6m         | 約1.6m        |          |
| コード長(本体側)          | 約1.4m         | 約1.3m        |          |
| タイマー               | 3段階タイマー       | —            |          |
| 中綿スイッチ             | —             | ○            |          |
| 製品質量               | 約250g         | 約225g        |          |
| 梱包サイズ(mm)          | 102×50×280    | 100×40×150   |          |
| 梱包質量               | 約300g         | 約230g        |          |
| 外装サイズ(mm)          | 590×450×225   | 520×365×195  |          |
| 外装質量               | 約12kg         | 約12kg        |          |
| 外装入り数              | 30(5台入×6)     | 50(10台入×5)   |          |
| JANコード             | 4981747031831 | 498174702742 |          |

| 回転イス仕様(掲載ページ:P1) | 品番                                | KKC-0005 |
|------------------|-----------------------------------|----------|
| 本体サイズ(約mm)       | 通常時557×566×740<br>座イス時557×566×505 |          |
| 座面の高さ(約mm)       | 通常時348<br>座イス時113                 |          |
| 座面耐荷重            | 約95kg                             |          |
| 材質               | 本体:ポリプロピレン<br>クッション材:ウレタンフォーム     |          |
| 製品質量             | 約14kg                             |          |
| 梱包サイズ(mm)        | 585×560×530                       |          |
| 梱包質量             | 約18kg                             |          |
| JANコード           | 4981747028648                     |          |

# KEEP IT WARM COMFORTABLE

ライフスタイルに合わせて年間使える  
インテリアコタツを提案します。



## 愛情点検

## 長年ご使用の電気暖房器の点検を!

ご使用の際  
このようなことは  
ありませんか?

- スイッチを入れても、ときどき運転しないときがある。
- コードを折り曲げると通電したり、しななかったりする。
- 運転中に異常な音や振動がする。
- こげくさい臭いがする。
- プラグ、コード、本体、コントロールが異常に熱い。
- タイマースイッチが途中で停止することがある。
- その他異常、故障がある。

▶

ご使用中  
止

このような症状の時は、故障や事故防止のため、スイッチを切り電源プラグをコンセントからはずして必ず販売店にご相談ください。

## 安全に関する ご注意

- ご使用前に、取扱説明書をよくお読みのうえ正しくお使いください。
- 消費電力が1kW以上の機器は、定格15A以上のコンセントに接続してお使いください。火災の原因となります。
- ペットの暖房等、本来の用途以外に使用しないでください。
- 比較的低い温度でも長時間皮膚の同じ場所を暖めていると低温やけどや熱中症(脱水症状など)の恐れがあります。時々暖めている場所を変えるなど注意してお使いください。
- 不安定な場所で使ったり、使用中や使用直後に持ち運ばないでください。

## 電気暖房器を 正しくお使い いただくために

- お使いにならない時や外出の際は、必ずコンセントから電源プラグを抜いてください。
- お年寄り、お子さま、身体の不自由な方がお使いになる時は周囲の方が温度などに注意してあげてください。
- コードは器具の中でも傷みやすいものです。ひっぱったり手足でもて遊んだりせず、ていねいに取り扱いください。傷んだままお使いになりますと、火災や焼損の原因となりますので時々点検してください。
- コタツの中に衣類等を入れて乾かすのは、火災や故障の原因となりますのでおやめください。
- 電気暖房器の近くにスプレー缶(ヘアスプレー、スプレーのり、殺虫剤など)を放置しないでください。熱でスプレー缶の圧力が上がり爆発する危険性があります。

## 保証書に関するお願い

- 商品には保証書を添付しております。(コタツ掛布団・回転イス・コタツコードを除く)
- ご購入の際は、必ず保証書をお受け取りの上、保管ください。尚、店名、ご購入年月日の記載のないものは無効となります。
- 電気暖房器の補修用性能部品の保有期間は製造打ち切り後6年です。

カタログ中の電気代は、1kW/h22円分で計算しております。ただし、電力会社およびご家庭の電気使用量や室温、器具の使用条件により多少異なります。

## お客様相談窓口

このカタログの掲載商品に関するご意見、ご質問については右記へお寄せください。

ナビダイヤル  
(全国共通番号)

## TEL.0570(07)5555

受付時間 平日9:00~17:30  
TEL.06(6262)3561 (土・日・祝日・夏期休暇・年末年始を除く)

お買求め、ご相談は当店へどうぞ

## 小泉成器株式会社

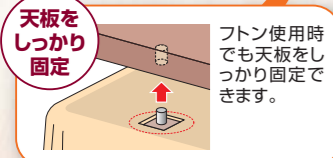
〒541-0051 大阪市中央区備後町3-3-7  
TEL.06(6262)3561

- このカタログの内容についてのお問い合わせは、販売店におたずねください。もし、販売店でおわかりにならないときは、当社におたずねください。
- 当カタログ記載の仕様は予告なく一部変更する場合があります。
- 印刷技術上、多少実際の商品と色が違う場合があります。
- コイズミは常に機能性・デザイン共に優れた商品開発に取り組んでおります。

# 本物志向

天然木使用

天板突板・脚等に天然木を使用、  
コイズミは天然木にこだわった  
モノづくりをしています。



フuton使用時  
でも天板を  
しっかり  
固定で  
きます。



## KDR-3298

JANコード:4981747031259

オープン価格

- 天板素材:オーク突板
- 天板厚:約4cm
- 本体サイズ:90×75×64.5cm
- 600W遠赤消臭ヒーター

天然木



- 天然木突板
- 電子リモコン
- 遠赤消臭ヒーター
- UV加工
- ワンタッチ金具
- 収納スペース



コタツ布団 KDR-3298用

## KKF-0007

JANコード:4981747029744

オープン価格

- サイズ:240×225cm
- 表地:綿100% しじら織
- 裏地:ポリエステル80%・綿20%
- リモコンポケット付

撮影協力株式会社アキュラホーム ※印刷物と実際の商品とは多少色が異なる場合があります。



脚部をはずせば  
座イスにも  
なります。



座面までの高さ約11.3

回転イス

## KKC-0005

JANコード:4981747028648

オープン価格

- サイズ:49×49×74.0cm
- 表地:綿100% しじら織
- 裏地:ポリエステル80%・綿20%
- リモコンポケット付



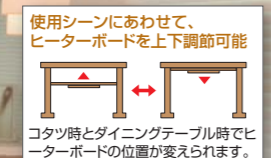
座面までの高さ:34.8

360度回転します。  
回転するので出入りが  
スムーズ!!

単位:cm



フuton使用時  
でも天板を  
しっかり  
固定で  
きます。



使用シーンにあわせて、  
ヒーターボードを上下調節可能

コタツ時とダイニングテーブル時でヒーターボードの位置が変えられます。



## KDR-3781

JANコード:4981747029294

オープン価格

- 天板素材:タモ突板
- 天板厚:約3cm
- 天板厚:約5cm
- 本体サイズ:135×85×66cm
- 600W遠赤消臭ヒーター

天然木



- 天然木突板
- 電子リモコン
- 遠赤消臭ヒーター
- UV加工
- 収納スペース



コタツ布団 KDR-3781用

## KKF-0008

JANコード:4981747029737

オープン価格

- サイズ:280×230cm
- 表地:ポリエステル100%
- 裏地:ポリエステル80%・綿20%
- リモコンポケット付



L字配色

お好みに合わせて  
お部屋の雰囲気が  
変えられます。

反対側から  
見ると

ライトブラウン ブラウン

撮影協力株式会社アキュラホーム ※印刷物と実際の商品とは多少色が異なる場合があります。

撮影協力株式会社アキュラホーム ※印刷物と実際の商品とは多少色が異なる場合があります。



## KTR-8191

JANコード:4981747031785

オープン価格

- 天板素材:MDF
- 天板厚:約3cm
- 本体サイズ:90×60×38cm
- 500W遠赤消臭ヒーター



- 電子リモコン
- 遠赤消臭ヒーター
- ワンタッチ金具
- 収納スペース
- 鏡面塗装天板



## KTR-8192

JANコード:4981747031792

オープン価格

- 天板素材:MDF
- 天板厚:約3cm
- 本体サイズ:90×60×38cm
- 500W遠赤消臭ヒーター



- 電子リモコン
- 遠赤消臭ヒーター
- ワンタッチ金具
- 収納スペース
- 鏡面塗装天板



## KTR-8193

JANコード:4981747031808

オープン価格

- 天板素材:MDF
- 天板厚:約3cm
- 本体サイズ:90×60×36cm
- 500W遠赤消臭ヒーター



- 電子リモコン
- 遠赤消臭ヒーター
- ワンタッチ金具
- 簡単蝶ネジ
- 収納スペース
- 鏡面塗装天板



鏡面塗装天板  
映り込みが美しい、鏡面塗装天板

## KTR-8194

JANコード:4981747031815

オープン価格

- 天板素材:MDF
- 天板厚:約3cm
- 本体サイズ:90×60×36cm
- 500W遠赤消臭ヒーター



- 電子リモコン
- 遠赤消臭ヒーター
- ワンタッチ金具
- 簡単蝶ネジ
- 収納スペース
- 鏡面塗装天板

|   |   |   |   |
|---|---|---|---|
| <p><b>天然木突板</b> 天然木突板天板</p> <p>コタツ天板は天然木の素材を使用しています。自然の風合い、やさしさをお楽しみいただけます。</p> | <p><b>ワンタッチ金具</b> ワンタッチ金具</p> <p>天板の固定には、パネ付ワンタッチ金具を採用。のぞきこまずに天板固定がラクにできます。</p> | <p><b>簡単蝶ネジ</b> 簡単蝶ネジ</p> <p>工具を使わずとも脚の取り付けができる簡単蝶ネジを採用。</p>                        | <p><b>継脚</b> 継脚</p> <p>継脚で5cmプラス。横になっても腰骨があたらずのんびりくらく。</p>                            |
| <p><b>遠赤消臭ヒーター</b> 遠赤消臭ヒーター</p> <p>遠赤効果でより暖かく、しかも気になるコタツの中のイヤな臭いも和らげます。</p>     | <p><b>電子リモコン</b> 電子リモコン</p> <p>強～弱の温度調節が手元でラクラクできます。</p>                        | <p><b>UV加工</b> UV加工</p> <p>天板に特殊強化コートを施し、よりキズがつきにくいようになっています。天然木の美しい風合いを長く保ちます。</p> | <p><b>収納スペース</b> 収納スペース</p> <p>電源コードがすっきり片付けられる収納スペースを各機種に設けています。※品番によって形状は異なります。</p> |

# 本物志向

天然木使用

天板突板・脚等に天然木を使用、  
コイズは天然木にこだわった  
モノづくりをしています。



撮影協力:株式会社アキュラホーム ※印刷物と実際の商品とは多少色が異なる場合があります。



## KTR-3282

JANコード:4981747029171  
オープン価格

- 天板素材:栓突板
- 天板厚:約3cm
- 本体サイズ:80×80×36/41/46cm
- 500W遠赤消臭ヒーター

天然木  
二段継脚

|       |        |          |      |         |       |        |
|-------|--------|----------|------|---------|-------|--------|
| 天然木突板 | 電子リモコン | 遠赤消臭ヒーター | UV加工 | ワンタッチ金具 | 簡単蝶ネジ | 収納スペース |
|-------|--------|----------|------|---------|-------|--------|

80cm  
80cm  
80cm



## KTR-3482

JANコード:4981747029195  
オープン価格

- 天板素材:栓突板
- 天板厚:約3cm
- 本体サイズ:120×80×36/41/46cm
- 600W遠赤消臭ヒーター

天然木  
二段継脚

|       |        |          |      |         |       |        |
|-------|--------|----------|------|---------|-------|--------|
| 天然木突板 | 電子リモコン | 遠赤消臭ヒーター | UV加工 | ワンタッチ金具 | 簡単蝶ネジ | 収納スペース |
|-------|--------|----------|------|---------|-------|--------|

80cm  
120cm  
80cm



## KTR-3382

JANコード:4981747029188  
オープン価格

- 天板素材:栓突板
- 天板厚:約3cm
- 本体サイズ:105×75×36/41/46cm
- 500W遠赤消臭ヒーター

天然木  
二段継脚

|       |        |          |      |         |       |        |
|-------|--------|----------|------|---------|-------|--------|
| 天然木突板 | 電子リモコン | 遠赤消臭ヒーター | UV加工 | ワンタッチ金具 | 簡単蝶ネジ | 収納スペース |
|-------|--------|----------|------|---------|-------|--------|

75cm  
105cm  
75cm



## KTR-3196

JANコード:4981747031204  
オープン価格

- 天板素材:オーク突板
- 天板厚:約4cm
- 本体サイズ:75×75×37cm
- 500W遠赤消臭ヒーター

天然木  
天板象嵌

|         |        |          |      |
|---------|--------|----------|------|
| 天然木突板   | 電子リモコン | 遠赤消臭ヒーター | UV加工 |
| ワンタッチ金具 | 簡単蝶ネジ  | 収納スペース   |      |

75cm  
75cm  
75cm



## KTR-3197

JANコード:4981747031211  
オープン価格

- 天板素材:オーク突板
- 天板厚:約4cm
- 本体サイズ:90×60×37cm
- 500W遠赤消臭ヒーター

天然木  
天板象嵌

|         |        |          |      |
|---------|--------|----------|------|
| 天然木突板   | 電子リモコン | 遠赤消臭ヒーター | UV加工 |
| ワンタッチ金具 | 簡単蝶ネジ  | 収納スペース   |      |

90cm  
60cm  
90cm



### ■ラウンドタイプ



## KTR-3481

JANコード:4981747029300  
オープン価格

- 天板素材:オーク突板
- 天板厚:約4cm
- 本体サイズ:120×85×37/42
- 600W遠赤消臭ヒーター

天然木

|         |        |          |        |
|---------|--------|----------|--------|
| 天然木突板   | 電子リモコン | 遠赤消臭ヒーター | UV加工   |
| ワンタッチ金具 | 簡単蝶ネジ  | 継脚       | 収納スペース |

120cm  
85cm  
120cm

### ■折脚ラウンドタイプ



## KTR-3393

JANコード:4981747031242  
オープン価格

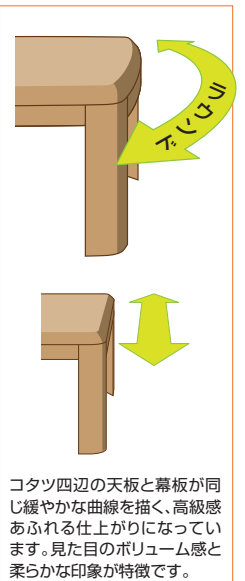
- 天板素材:オーク突板
- 天板厚:約3cm
- 本体サイズ:105×75×36/41cm
- 500W遠赤消臭ヒーター

天然木  
折脚

折脚時の高さ 約16cm

|         |        |          |        |
|---------|--------|----------|--------|
| 天然木突板   | 電子リモコン | 遠赤消臭ヒーター | UV加工   |
| ワンタッチ金具 | 簡単蝶ネジ  | 継脚       | 収納スペース |

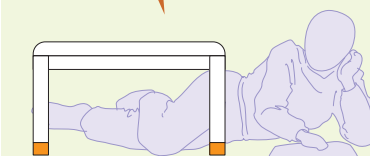
105cm  
75cm  
105cm



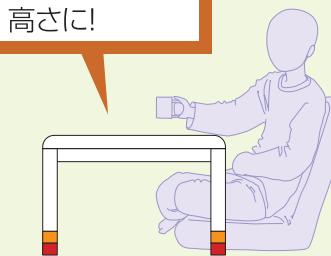
# 座椅子も ゆったり 二段継脚

※KTR-3282・KTR-3382・KTR-3482に対応しています。

一段継脚で  
寝転んだときに  
腰骨があたり  
にくい!



二段継脚で  
座椅子で使う  
とちょうど良い  
高さ!



# 本物志向

天然木使用

天板突板・脚等に天然木を使用、  
コイズは天然木にこだわった  
モノづくりをしています。



撮影協力株式会社アキュラホーム ※印刷物と実際の商品とは多少色が異なる場合があります。



## KTR-3289

JANコード:4981747029263  
オープン価格

- 天板素材:タモ突板
- 天板厚:約6cm
- 本体サイズ:90×90×39/44cm
- 600W遠赤消臭ヒーター

天然木



- 天然木突板
- 電子リモコン
- 遠赤消臭ヒーター
- UV加工
- ワンタッチ金具
- 簡単ネジ
- 継脚
- 収納スペース



ボリュームある  
天板と脚でお部屋に  
重厚感を演出

## KTR-3489

JANコード:4981747029270  
オープン価格

- 天板素材:タモ突板
- 天板厚:約6cm
- 本体サイズ:120×90×39/44cm
- 600W遠赤消臭ヒーター

天然木



- 天然木突板
- 電子リモコン
- 遠赤消臭ヒーター
- UV加工
- ワンタッチ金具
- 簡単ネジ
- 継脚
- 収納スペース



## KTR-3495

JANコード:4981747032447  
オープン価格

- 天板素材:栓突板
- 天板厚:約5cm
- 本体サイズ:120×90×37/42cm
- 600W遠赤消臭ヒーター

天然木



- 天然木突板
- 電子リモコン
- 遠赤消臭ヒーター
- UV加工
- ワンタッチ金具
- 簡単ネジ
- 継脚
- 収納スペース



ボリュームのある  
角脚が継脚で  
5cmアップ

## KTR-3493

JANコード:4981747031198  
オープン価格

- 天板素材:栓突板
- 天板厚:約5cm
- 本体サイズ:120×85×37/42cm
- 600W遠赤消臭ヒーター

天然木



- 天然木突板
- 電子リモコン
- 遠赤消臭ヒーター
- UV加工
- ワンタッチ金具
- 簡単ネジ
- 継脚
- 収納スペース

# 本物志向

天然木使用

天板突板・脚等に天然木を使用、  
コイズは天然木にこだわった  
モノづくりをしています。



幕板のない  
すっきりデザイン

撮影協力株式会社アキュラホーム ※印刷物と実際の商品とは多少色が異なる場合があります。



## KTR-3780

JANコード:4981747029232  
オープン価格

- 天板素材:タモ突板
- 天板厚:約5cm
- 本体サイズ:135×85×36.4/41.4cm
- 600W遠赤消臭ヒーター

天然木



- 天然木突板
- 電子リモコン
- 遠赤消臭ヒーター
- UV加工
- 継脚
- 収納スペース

### ■コタツコード

■切り忘れ防止に!!



## KBK-8300

JANコード:4981747031631  
オープン価格

- 3/5時間オフタイマー付
- 長さ:電源側:約1.6m  
本体側:約1.4m



## KBK-7030

JANコード:4981747027542  
オープン価格

- 中間スイッチ付
- 長さ:電源側:約1.6m  
本体側:約1.3m

### ■ヒーターユニット

## 取り替えるだけでこたつをさらに長く使えます

取付け金具付属 付属の取付け金具を使えば、サイズの違う取付け枠でもヒーターユニットが取付けられます!



## 600W KHH-6780

JANコード:4981747029454  
オープン価格

- 600W遠赤ファンフォーツヒーター
- 29(W)×29(D)×4.8(H)cm
- 電子リモコン付

150×90cm以下のコタツでご使用下さい。

## 500W KHH-5780

JANコード:4981747029461  
オープン価格

- 500W遠赤ファンフォーツヒーター
- 29(W)×29(D)×4.8(H)cm
- 電子リモコン付

120×90cm以下のコタツでご使用下さい。

## 500W KHH-5880

JANコード:4981747029478  
オープン価格

- 500W遠赤ファンフォーツヒーター
- 29(W)×29(D)×4.8(H)cm
- オフタイマー付コード

120×90cm以下のコタツでご使用下さい。

## 500W KHH-5680

JANコード:4981747029485  
オープン価格

- 500W遠赤ファンフォーツヒーター
- 29(W)×29(D)×4.8(H)cm
- 中間スイッチ付コード

120×90cm以下のコタツでご使用下さい。